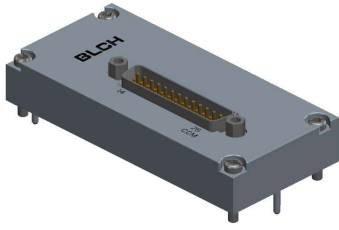
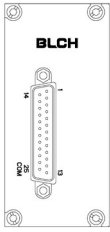


◆多针 Sub-D(25 针、44 针)模块介绍

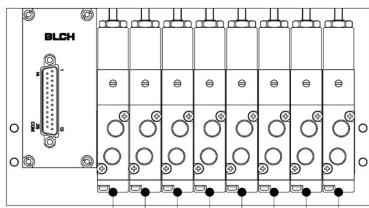


●多针插头上的每个针脚可以驱动一个电磁线圈，一个单电控阀占据一个阀位，一个双电控阀占据两个阀位。这意味着每个阀岛底座上的电控阀数量有限制。

●主要技术参数

材料	PA
电接口	Sub-D
阀位最大数量	24
防护等级	IP67
环境温度	-20~70℃
重量	50g

●针脚分布



连数定义: 1B 2B 3B 4B 5B.....

针脚分配 - Sub-D 插头, 25 针			针脚分配 - Sub-D 插头, 44 针		
阀位最大数量 12x			阀位最大数量 24x		
针脚	控制对象		针脚	控制对象	
1	1B		1	1B	
2	-		2	-	
3	2B		3	2B	
4	-		4	-	
5	3B		5	3B	
6	-		6	-	
7	4B		7	4B	
8	-		8	-	
9	5B		9	5B	
10	-		10	-	
11	6B		11	6B	
12	-		12	-	
13	7B		13	7B	
14	-		14	-	
15	8B		15	8B	
16	-		16	-	
17	9B		17	9B	
18	-		18	-	
19	10B		19	10B	
20	-		20	-	
21	11B		21	11B	
22	-		22	-	
23	12B		23	12B	
24	-		24	-	
25	Com		25	13B	
			26	-	
			27	14B	
			28	-	
			29	15B	
			30	-	
			31	16B	
			32	-	
			33	17B	
			34	-	
			35	18B	
			36	-	
			37	19B	
			38	20B	
			39	21B	
			40	22B	
			41	23B	
			42	24B	
			43	Com	
			44	-	